

# บอกหน่อยได้มั๊ย

Melody 2  $\text{♩} = 110$  Cm Fm

Instrument 14

Melody 2 5 B $\flat$  E $\flat$  Cm E $\flat$

Instrument 14

Melody 2 9 Fm $^7$  Fm Cm E $\flat$  Cm

Instrument 14

ช่วย บอก น้อง ที่ พี่ ไม่

Melody 2 13 Fm B $\flat$  E $\flat$

Instrument 14

Melody 2 17 Cm E $\flat$  Fm $^7$  Fm Cm E $\flat$

Instrument 14

มี น้อย น้อย มัน ไม่ เลิศ ลอย เหมือนนาง สาว ไทย ก็

21 Cm Gm Eb Cm<sup>7</sup> Cm<sup>7</sup> Bb

Melody 2

Instrument 14

น้อง นี้ พี่ รู้ จัก ตั้ง นาน ไม่ สวย ไม่ หวาน แต่ ก็ จริ่ง ใจ

25 Eb<sup>6</sup> Fm Fm Gm Gm Fm Cm<sup>7</sup>

Melody 2

Instrument 14

ก็ ใจ ดวง นี้ เคย สัม พัส ไซ้ มั้ย ทำ ไม่ พี่ ชาย คิด ดี จาก พี่ จำ

29 Fm Eb

Melody 2

Instrument 14

คง ไม่ ควง หึง อื่น ไซ้ มั๊ย อย่า ทำ ลาย หัว ใจ เลย หนา

33 Eb Fm Bb Bb<sup>6</sup>

Melody 2

Instrument 14

หาก ทำ ผิด ไป ขอ เวลา ช่วย บอก ฉัน มา ถึง สา เหตุ เคื่อง

37 Eb Bb Cm Bb Cm

Melody 2

Instrument 14

ใจ \_\_\_\_\_ ความ รัก สอง เรา ย่อม มี บ้าง ปัญหา เป็น

41 Bb Cm<sup>7</sup> Cm Bb Cm<sup>7</sup> Cm Fm

Melody 2

Instrument 14

ธรร ม दा ความ รัก หึง ชาย รู้ จัก ปรึบ ตัว รู้ จัก แก่ ไซ้ น้อง

45 Fm Fm Cm<sup>7</sup> Fm

Melody 2

Instrument 14

อยู่ อย่ าง ไร หาก พี่ ยัง โกรธ ฉ่น

49 Eb Eb Fm

Melody 2

Instrument 14

คง ไม่ คง หญ่ ง

53 Bb Bb<sup>6</sup> Eb Fm

Melody 2

Instrument 14

ฉ่น ไซ้ มั ญ อย่ า ทำ ลาย หัว ใจ เลย หนา หาก ทำ ผิด

57 Eb Eb Fm

Melody 2

Instrument 14

ไป ขอ เว ลา ช่ว ย มอก ฉ่น มา ถึง สา เหตุ เคื่อง ใจ

61 Bb Bb<sup>6</sup> Eb

Melody 2

Instrument 14

65 Bb Cm Bb Cm Bb Cm<sup>7</sup>

Melody 2

Instrument 14

ควา ม รัก สอง เรา ยอม มี บ้าง ปัญ หา เป็น ธร - ม ดา ควา ม

69 Cm B $\flat$  Cm<sup>7</sup> Cm Fm C Fm

Melody 2

Instrument 14

73 Cm<sup>7</sup>

Melody 2

Instrument 14

75 Cm Fm C Fm Cm<sup>7</sup>

Melody 2

Instrument 14

รักหญิงชาย รู้จักปรับตัว รู้จักแก้ไข น้องอยู่อย่างไร หากพี่  
ยังโกรธฉัน

# บอกหน่อยได้มั้ย

Melody 2

♩ = 110

2 Cm Fm Bb Eb Cm Eb

9 Fm<sup>7</sup> Fm Cm Eb Cm Fm Bb Eb

16 Cm Eb Fm<sup>7</sup> Fm Cm Eb Cm Gm Eb

23 Cm<sup>7</sup> Cm<sup>7</sup> Bb Eb<sup>6</sup> Fm Fm Gm Gm Fm Cm<sup>7</sup> Fm

30 Eb Eb Fm Bb Bb<sup>6</sup>

37 Eb Bb Cm Bb Cm Bb Cm<sup>7</sup> Cm Bb Cm<sup>7</sup>


44 Cm Fm Fm Fm Cm<sup>7</sup> Fm Eb

51 Eb Fm Bb Bb<sup>6</sup> Eb Fm

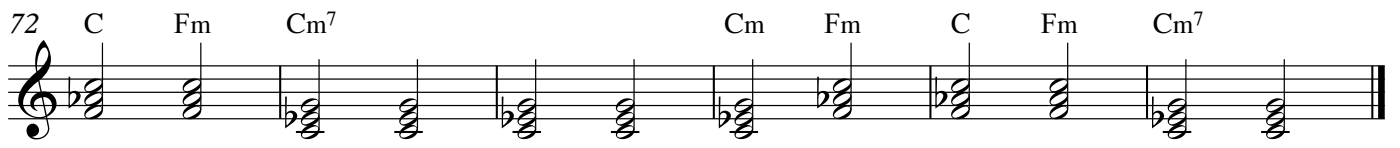
58 Eb Eb Fm Bb Bb<sup>6</sup> Eb

Melody 2

65 B $\flat$  Cm B $\flat$  Cm B $\flat$  Cm<sup>7</sup> Cm B $\flat$  Cm<sup>7</sup> Cm Fm



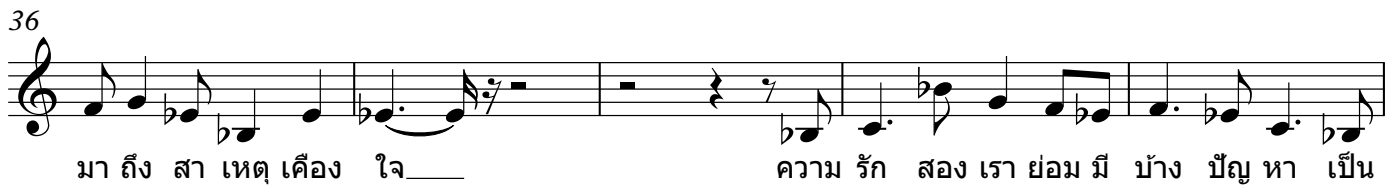
72 C Fm Cm<sup>7</sup> Cm Fm C Fm Cm<sup>7</sup>



Detailed description: The image shows two staves of musical notation. The first staff, labeled '65', contains measures 65 through 71. Above the staff are the following chord symbols: B $\flat$ , Cm, B $\flat$ , Cm, B $\flat$ , Cm<sup>7</sup>, Cm, B $\flat$ , Cm<sup>7</sup>, Cm, and Fm. The second staff, labeled '72', contains measures 72 through 78. Above the staff are the following chord symbols: C, Fm, Cm<sup>7</sup>, Cm, Fm, C, Fm, and Cm<sup>7</sup>. The notation includes treble clefs, a key signature of one flat (B $\flat$ ), and various chord symbols with stems and flags indicating the notes. The piece concludes with a double bar line at the end of measure 78.

# บอกหน่อยได้มั๊ย

♩ = 110



V.S.

46

ยัง โกรธ ฉัน

52

คง ไม่ ควง หญิง

57

อื่น ไข้ มีญ อย่า ทำ ลาย หัว ใจ เลย หนา หาก ทำ ผิด ไป ขอ เว ลา

62

ช่วย บอก ฉัน มา ถึง สา เหตุ เคื่อง ใจ \_\_\_\_\_ ความ รัก สอง เรา ย่อม มี

67

บ้าง ปัญ หา เป็น ธร - ม ดา ความ รัก หญิง ชาย รู้ จัก ปรับ ตัว รู้ จัก แก่ ไข น่อง

72

อยู่ อย่าง ไร หาก พี่ ยัง โกรธ ฉัน

75